

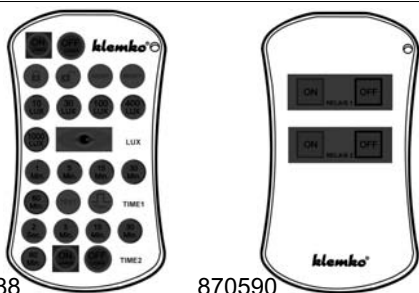
Gebruiksaanwijzing voor infrarode afstandbedieningen:

870588 IR-10

te gebruiken voor het instellen van de aanwezigheidsdetectoren: 870580/870581/870585 en 870587

870590 IR-02

te gebruiken voor het continue aan/uit zetten van de relais uitgangen van aanwezigheidsdetectoren: 870580 / 870581 / 870585 en 870587



870588

870590

Specificaties

Aansluitspanning	: knoopcel batterij 3V cr2032
Zendstatus	: d.m.v. rode LED in de sensor (f=3Hz)
Zendbereik	: 3m
Richthoek	: 35 graden
Temp.bereik	: 0°C tot +45°C
Afmeting LxBxH	: 100x53x5mm
Bescherming	: IP20
Normen	: CE

Algemeen

Met de **IR-10** infrarood afstandbediening kan op snelle en eenvoudige wijze de instellingen van Klemko aanwezigheidsdetectoren PLF-IB-PIR 80 serie worden ingevoerd en/of gewijzigd. Met deze afstandbediening hoeft geen trap gebruikt worden voor het wijzigen van de instellingen. Via de memo-toets kan één gekozen instelling op meerdere sensoren worden ingevoerd. Extra is de slim-toets waarmee de gebruiker een willekeurig aanwezig lichtniveau kan kiezen als schakelniveau waarop het licht niet meer behoort in te schakelen, ook kan met de IR-10 de verlichting continue aan of uit worden geschakeld. Echter na 8 uur valt de sensor terug in detectiefunctie.

Met de **IR-02** kan alleen de relais uitgangen continue aan of uit worden geschakeld. Echter na 8 uur valt de sensor terug in detectiefunctie. Geen andere functies aanwezig.

Plaatsen van de knoopcel

Verwijder de knoopcelhouder uit de afstandsbediening door met een platte schroevendraaier in de uitsparing een draaiende beweging te maken. (een muntje kan de schroevendraaier vervangen). Plaats de knoopcel met de juiste polariteit in de houder (zie Fig. 1) en plaats deze terug in de IR-10 / 02. Hierna is de afstandbediening gereed voor gebruik.

Werking

- * de instellingen kunnen alleen worden ingevoerd wanneer de IR-10 van het slot is. (zie functie beschrijving).
- * met de geheugen-toets kunnen de instellingen met tijd en luxniveau worden opgeslagen voor doorgifte aan volgende sensoren (alleen IR-10).
- * De maximale zendtijd is 1 seconde, ongeacht de tijdsduur waarmee de knop ingedrukt wordt.
- * Alle signalen van de afstandbediening die door een sensor wordt ontvangen worden bevestigd door de sensor via de rode LED die drie keer knipert met een frequentie van 3Hz.
- * Richt de afstandbediening op de sensor met een maximale afstand van 3 meter. De breedte van de infrarode lichtbundel is 35 graden.

Toetsen en functies

Wanneer een signaal naar de sensor gestuurd wordt bevestigd de sensor dit door de rode LED die drie keer knippert achter de lens (F=3Hz).



On1: relais 1 gedurende 8 uur continue ingeschakeld. Druk 1 maal op ON-toets, de LED gaat drie keer knipperen en na iedere volgende 5 seconden nog een keer als indicatie. Relais1 blijft voor 8 uur ingeschakeld tenzij tussentijds nogmaals op de ON-toets gedrukt wordt. Dan gaat de sensor weer in normaalbedrijf. Een druk op de OFF-toets tijdens de ON-periode schakelt het systeem over naar continue uit voor 8 uur. Na 8 uur gaat de sensor altijd weer automatisch terug naar sensor bedrijf.



Off1: relais 1 gedurende 8 uur continue uitgeschakeld. Druk op de OFF-toets, de LED knippert drie keer en vervolgens na elke 5 seconden. Relais 1 wordt continue uitgeschakeld ondanks detectiepulsen van de sensor. Na 8 uur gaat de sensor altijd weer automatisch terug naar sensor bedrijf. Druk nogmaals op de OFF-toets en de sensor is weer in normaal sensor bedrijf.



On2: Relais 2 gedurende 8 uur continue ingeschakeld. Druk 1 maal op ON-toets, de LED gaat drie keer knipperen als bevestiging Relais1 blijft voor 8 uur ingeschakeld tenzij tussentijds nogmaals op de ON-toets

gedrukt wordt. Dan gaat de sensor weer in normaalbedrijf. Een druk op de OFF-toets tijdens de ON-periode schakelt het systeem over naar continue uit voor 8 uur. Na 8 uur gaat de sensor altijd weer automatisch terug naar sensor bedrijf.



Off 2: Relais 2 gedurende 8 uur continue uitgeschakeld. Druk op de OFF-toets, de LED knippert drie keer als bevestiging. Relais 1 wordt continue uitgeschakeld ondanks detectiepulsen van de sensor. Na 8 uur gaat de sensor altijd weer automatisch terug naar sensor bedrijf. Druk nomaals op de OFF-toets en de sensor is weer in normaal sensor bedrijf.

Onderstaande functies alleen van toepassing op de IR-10



Vergrendel: druk op de vergrendel-toets en de afstandsbediening is geheel vergrendeld.



Ontgrendel: druk op de ontgrendel-toets en de afstandsbediening is geheel ontgrendeld en kan alle instellingen en functies weer doorgeven aan de sensor.



Lux: alle luxwaarde instellingen kunnen hiermee aan de sensor doorgegeven worden om relais 1 boven de gekozen luxwaarde niet meer te laten reageren op detectiepulsen.



Slim: met de slim-toets wordt het aanwezige lichtniveau ingelezen als luxniveau waarboven relais 1 niet meer inschakelt. Na het activeren van deze instelling zal de sensor 10 seconden het lichtniveau meten en daarbij met de rode LED blijven knipperen. Als bevestiging zal de rode LED branden en relais1 inkomen voor 5 seconden.



Time 1: alle tijdstellingen voor relais 1. van t/m 60 minuten, kunnen worden verzonden naar de sensor.



Test: de testfunctie voor relais1 kan worden geactiveerd zodat via de rode LED achter de lens het detectiegebied verkend kan worden. De luxwaarde is hierbij buiten functie gesteld. En relais 2 functioneert normaal.



Puls: de sensor kan als pulsggever worden ingesteld (Puls t= 1 seconde). Na detectie geeft relais 1 een puls van 1 seconde en blijft daarna gedurende 9 seconden uit. De luxwaarde instelling blijft actief.



Time 2: alle tijdstellingen voor relais 2 van 2 seconden t/m 60 minuten kunnen worden verzonden naar de sensor.



Memo: instellingen in geheugen opslaan en dupliceren naar andere sensoren. Voer de instellingen lux en tijd in de IR-10 in druk daarna 3 seconden op MEMO-toets. Deze

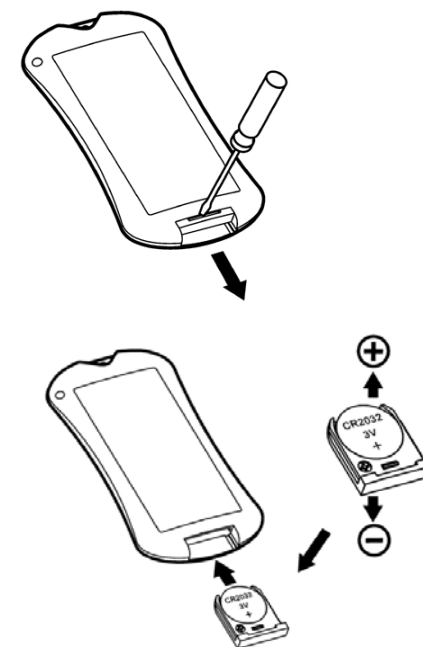
instellingen zijn dan in het geheugen van de IR-10 opgenomen. Richt de IR-10 op de sensor en druk de MEMO-toets 1 seconde in. De instellingen zijn pas dan door de sensor ingeladen. Dit wordt bevestigd door het drie keer knipperen van de LED. Een volgende sensor kan op dezelfde wijze ingesteld worden. Alleen de slim-functie wordt niet gedupliceerd en is niet in het geheugen te plaatsen.



Reset: richt op de sensor en druk op de reset-toets en de sensor functioneert op de instellingen van de potentiometers.

Let op: Nadat de voeding op de sensor is aangesloten kan de afstandsbediening de sensor de eerste 60 seconden niet bereiken.

Fig. 1



Garantie: 24 maanden mits het product volgens voorschrift is toegepast en niet is geopend.

Bescherm product van: **klemko®**
Klemko Techniek B.V. the Netherlands
Tel. +31 (0)88 0023300 www.klemko.nl
Fax +31 (0)88 0023350 info@klemko.nl

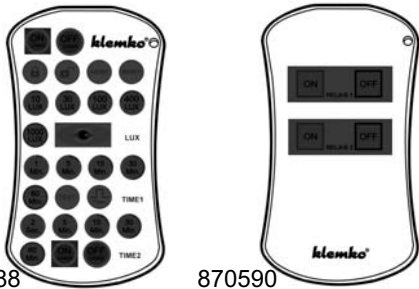
Gebruiksaanwijzing voor infrarode afstandbedieningen:

870588 IR-10

te gebruiken voor het instellen van de aanwezigheidsdetectoren: 870580/870581/870585 en 870587

870590 IR-02

te gebruiken voor het continue aan/uit zetten van de relais uitgangen van aanwezigheidsdetectoren: 870580 /870581/870585 en 870587



870588

870590

Specificaties

Aansluitspanning	: knoopcel batterij 3V cr2032
Zendstatus	: d.m.v. rode LED in de sensor (f=3Hz)
Zendbereik	: 3m
Richthoek	: 35 graden
Temp.bereik	: 0°C tot +45°C
Afmeting LxBxH	: 100x53x5mm
Bescherming	: IP20
Normen	: CE

Algemeen

Met de **IR-10** infrarood afstandbediening kan op snelle en eenvoudige wijze de instellingen van Klemko aanwezigheidsdetectoren PLF-IB-PIR 80 serie worden ingevoerd en/of gewijzigd. Met deze afstandbediening hoeft geen trap gebruikt worden voor het wijzigen van de instellingen. Via de memo-toets kan één gekozen instelling op meerdere sensoren worden ingevoerd. Extra is de slim-toets waarmee de gebruiker een willekeurig aanwezig lichtniveau kan kiezen als schakelniveau waarop het licht niet meer behoort in te schakelen, ook kan met de IR-10 de verlichting continue aan of uit worden geschakeld. Echter na 8 uur valt de sensor terug in detectiefunctie.

Met de **IR-02** kan alleen de relais uitgangen continue aan of uit worden geschakeld. Echter na 8 uur valt de sensor terug in detectiefunctie. Geen andere functies aanwezig.

Plaatsen van de knoopcel

Verwijder de knoopcelhouder uit de afstandsbediening door met een platte schroevendraaier in de uitsparing een draaiende beweging te maken. (een muntje kan de schroevendraaier vervangen). Plaats de knoopcel met de juiste polariteit in de houder (zie Fig. 1) en plaats deze terug in de IR-10 / 02. Hierna is de afstandbediening gereed voor gebruik.

Werking

- * de instellingen kunnen alleen worden ingevoerd wanneer de IR-10 van het slot is. (zie functie beschrijving).
- * met de geheugen-toets kunnen de instellingen met tijd en luxniveau worden opgeslagen voor doorgifte aan volgende sensoren (alleen IR-10).
- * De maximale zendtijd is 1 seconde, ongeacht de tijdsduur waarmee de knop ingedrukt wordt.
- * Alle signalen van de afstandbediening die door een sensor wordt ontvangen worden bevestigd door de sensor via de rode LED die drie keer knipert met een frequentie van 3Hz.
- * Richt de afstandbediening op de sensor met een maximale afstand van 3 meter. De breedte van de infrarode lichtbundel is 35 graden.

Toetsen en functies

Wanneer een signaal naar de sensor gestuurd wordt bevestigd de sensor dit door de rode LED die drie keer knippert achter de lens (F=3Hz).



On1: relais 1 gedurende 8 uur continue ingeschakeld. Druk 1 maal op ON-toets, de LED gaat drie keer knippen en na iedere volgende 5 seconden nog een keer als indicatie. Relais1 blijft voor 8 uur ingeschakeld tenzij tussentijds nogmaals op de ON-toets gedrukt wordt. Dan gaat de sensor weer in normaalbedrijf. Een druk op de OFF-toets tijdens de ON-periode schakelt het systeem over naar continue uit voor 8 uur. Na 8 uur gaat de sensor altijd weer automatisch terug naar sensor bedrijf.



Off1: relais 1 gedurende 8 uur continue uitgeschakeld. Druk op de OFF-toets, de LED knippert drie keer en vervolgens na elke 5 seconden. Relais 1 wordt continue uitgeschakeld ondanks detectiepulsen van de sensor. Na 8 uur gaat de sensor altijd weer automatisch terug naar sensor bedrijf. Druk nogmaals op de OFF-toets en de sensor is weer in normaal sensor bedrijf.



On2: Relais 2 gedurende 8 uur continue ingeschakeld. Druk 1 maal op ON-toets, de LED gaat drie keer knippen als bevestiging Relais1 blijft voor 8 uur ingeschakeld tenzij tussentijds nogmaals op de ON-toets

gedrukt wordt. Dan gaat de sensor weer in normaalbedrijf. Een druk op de OFF-toets tijdens de ON-periode schakelt het systeem over naar continue uit voor 8 uur. Na 8 uur gaat de sensor altijd weer automatisch terug naar sensor bedrijf.



Off 2: Relais 2 gedurende 8 uur continue uitgeschakeld. Druk op de OFF-toets, de LED knippert drie keer als bevestiging. Relais 1 wordt continue uitgeschakeld ondanks detectiepulsen van de sensor. Na 8 uur gaat de sensor altijd weer automatisch terug naar sensor bedrijf. Druk nomaals op de OFF-toets en de sensor is weer in normaal sensor bedrijf.

Onderstaande functies alleen van toepassing op de IR-10



Vergrendel: druk op de vergrendel-toets en de afstandsbediening is geheel vergrendeld.



Ontgrendel: druk op de ontgrendel-toets en de afstandsbediening is geheel ontgrendeld en kan alle instellingen en functies weer doorgeven aan de sensor.



Lux: alle luxwaarde instellingen kunnen hiermee aan de sensor doorgegeven worden om relais 1 boven de gekozen luxwaarde niet meer te laten reageren op detectiepulsen.



Slim: met de slim-toets wordt het aanwezige lichtniveau ingelezen als luxniveau waarboven relais 1 niet meer inschakelt. Na het activeren van deze instelling zal de sensor 10 seconden het lichtniveau meten en daarbij met de rode LED blijven knippen. Als bevestiging zal de rode LED branden en relais1 inkomen voor 5 seconden.



Time 1: alle tijdinstantellingen voor relais 1. van t/m 60 minuten, kunnen worden verzonden naar de sensor.



Test: de testfunctie voor relais1 kan worden geactiveerd zodat via de rode LED achter de lens het detectiegebied verkend kan worden. De luxwaarde is hierbij buiten functie gesteld. En relais 2 functioneert normaal.



Puls: de sensor kan als pulsgenerator worden ingesteld (Puls t= 1 seconde). Na detectie geeft relais 1 een puls van 1 seconde en blijft daarna gedurende 9 seconden uit. De luxwaarde instelling blijft actief.



Time 2: alle tijdinstantellingen voor relais 2 van 2 seconden t/m 60 minuten kunnen worden verzonden naar de sensor.



Memo: instellingen in geheugen opslaan en dupliceren naar andere sensoren. Voer de instellingen lux en tijd in de IR-10 in druk daarna 3 seconden op MEMO-toets. Deze

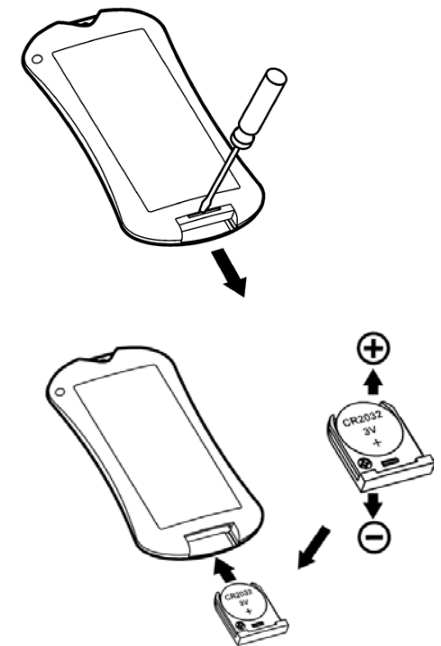
instellingen zijn dan in het geheugen van de IR-10 opgenomen. Richt de IR-10 op de sensor en druk de MEMO-toets 1 seconde in. De instellingen zijn pas dan door de sensor ingeladen. Dit wordt bevestigd door het drie keer knippen van de LED. Een volgende sensor kan op dezelfde wijze ingesteld worden. Alleen de slim-functie wordt niet gedupliceerd en is niet in het geheugen te plaatsen.



Reset: richt op de sensor en druk op de reset-toets en de sensor functioneert op de instellingen van de potentiometers.

Let op: Nadat de voeding op de sensor is aangesloten kan de afstandsbediening de sensor de eerste 60 seconden niet bereiken.

Fig. 1



Garantie: 24 maanden mits het product volgens voorschrift is toegepast en niet is geopend.

Bescherm product van:
Klemko Techniek B.V.
 Tel. +31 (0)88 0023300
 Fax +31 (0)88 0023350

klemko®
 the Netherlands
 www.klemko.nl
 info@klemko.nl